

空调系统污染检查

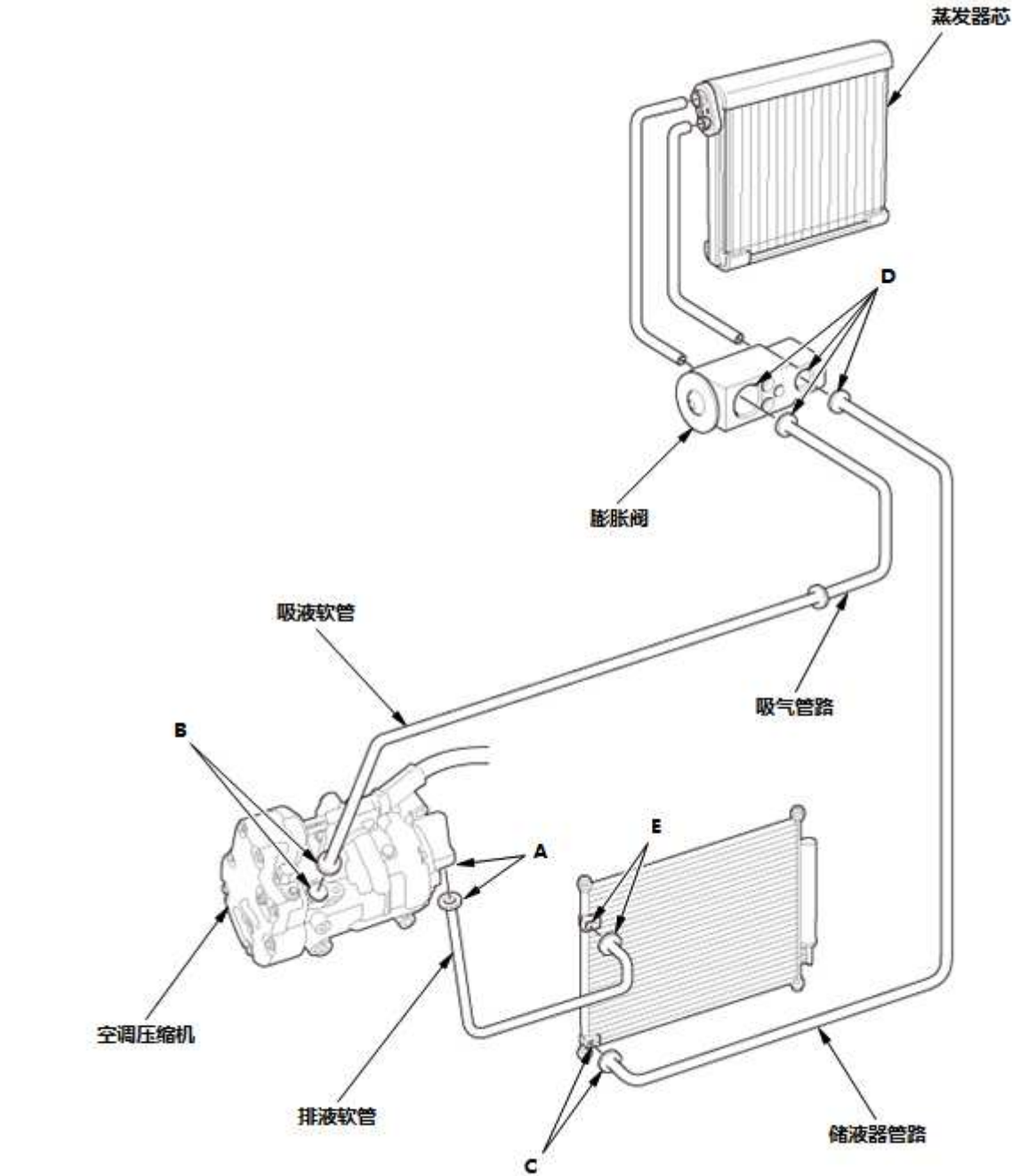


注意：

- 如果诊断到空调压缩机故障，务必使用这项检查以检查空调系统的污染程度。
- 部件图示示例。外形可能会因为车型不同而不同。

1. 空调系统污染物 - 检查

从表中所述相关零件中拆下一个零件。然后，用棉签擦拭零件内部查看是否有金属、暗灰或黑色残留物。



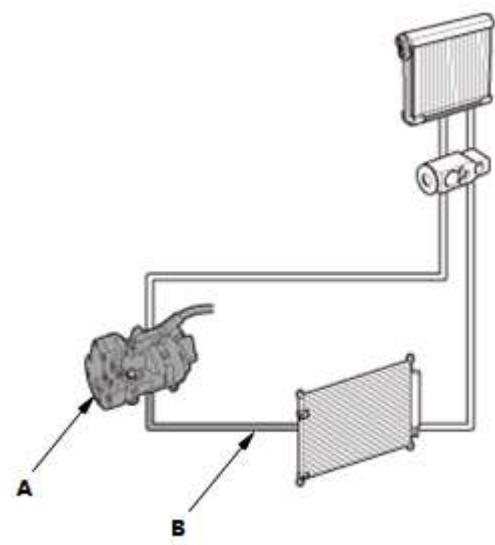
步级	要拆卸的零件	检查区域	金属、暗灰或黑色残留物	
			找到	未找到
1	排液软管（空调压缩机侧）	排液口 (A)	转至步骤 2	空调压缩机中没有出现污染物。 <a href="#">仅更换空调压缩机</a>
2	吸液软管（空调压缩机侧）	吸液口 (B)	更换修理步骤 D 中的零部件	转至步骤 3
3	储液器管路（空调冷凝器出口）	空调冷凝器出口 (C)	转至步骤 4	转至步骤 5
4	储液器管路和吸液管（均在膨胀阀侧）	膨胀阀口 (D)	更换修理步骤 D 中的零部件	更换修理步骤 C 中的零部件
5	排液软管（空调冷凝器进口）	空调冷凝器进口 (E)	更换修理步骤 B 中的零部件	更换修理步骤 A 中的零部件

更换

维修步骤 A

更换以下部件：

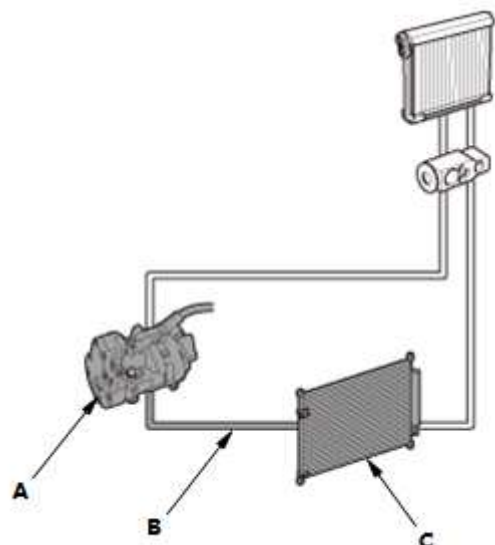
- [空调压缩机 \(A\)](#)
- [排液软管 \(B\)](#)



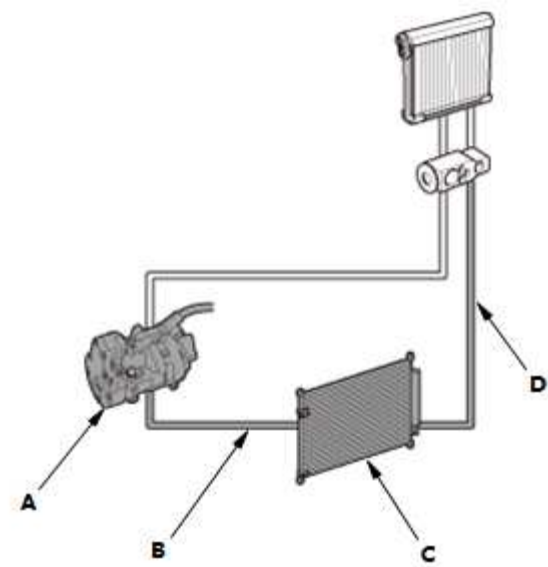
维修步骤 B

更换以下部件：

- [空调压缩机 \(A\)](#)
- [排液软管 \(B\)](#)
- [空调冷凝器 \(C\)](#)



维修步骤 C



更换以下部件：

- [空调压缩机 \(A\)](#)
- [排液软管 \(B\)](#)
- [空调冷凝器 \(C\)](#)
- [储液器管路 \(D\)](#)

---

## 维修步骤 D

更换以下部件：

- [空调压缩机 \(A\)](#)
- [空调冷凝器 \(B\)](#)
- [膨胀阀 \(C\)](#)
- [蒸发器芯 \(D\)](#)
- [所有空调软管和管路](#)

